

Stadtteilzentrum CANDIS Regensburg – REWE-Center

BAUKULTUR IN FUNKTION UND DESIGN



FORM FOLGT FUNKTION.

Dort, wo einst Zucker raffiniert wurde, verbindet sich im neuen Stadtteilzentrum CANDIS heute moderne Architektur mit aktuellem Einkaufserlebnis. Zur gezielten Entwicklung dieses Quartiers hat die Stadt Regensburg einen Architekten-Wettbewerb ausgeschrieben, bei dem der Fokus auf Nahversorgung und Lebensqualität gelegt wurde.

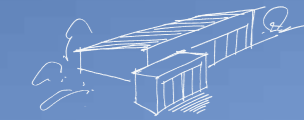
In diesem Rahmen wurde mit dem REWE-Center ein architektonisch anspruchsvolles Bauwerk mit Mehrfachnutzung geschaffen: Durch klare Strukturen und kräftige Farben präsentiert sich die Fassade in modernem Charme. Die Stadtteilbibliothek und die Volkshochschule im Obergeschoss werden durch farbenfrohe Sichtschutz-Elemente signalstark akzentuiert.

Architektur und Konzeption waren bei diesem Projekt die besondere Herausforderung für Bauherr und Architekt. Durch HD Bau Gewerbe konnte diese eindrucksvolle Lösung realisiert werden, die Qualität mit Funktionalität und hochwertigem Design verbindet und das ehemalige Fabrikareal markant aufwertet.

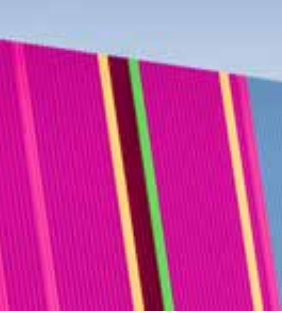


// HD Bau war für uns ein zuverlässiger Partner, der es verstand, die komplexen Anforderungen an Form und Funktion in Einklang zu bringen und perfekt umzusetzen. //

Johannes Pohl
sontowski & partner gmbh



HD Bau Gewerbe



◀ Eindrucksvolle architektonische Details und gestalterische Finesse verleihen dem Center eine außergewöhnliche Identität.

▼ Bunte Lamellen in der Fassadengestaltung sorgen für eine spannende Außenwirkung.



▲ Großzügig, hell und kundenfreundlich:
Die weitläufig gestaltete Theke mit angrenzendem Sitzbereich lädt zum Genießen und Verweilen ein.

◀ Die frei schwebenden Deckensegel in unterschiedlichen Farben gliedern den REWE-Markt in Sortiments-Abteilungen und setzen damit den modernen Look des Centers auch im Indoor-Bereich konsequent fort.

Ein separater Treppenaufgang, der im Notfall als Fluchtweg dient, wurde elegant an der Außenfassade angebracht.

▲ Clever gelöst: Die vorgesetzte Konstruktion der Fassade bietet Schutz vor Sonneneinstrahlung und sorgt gleichzeitig für ausgewogene Lichtverhältnisse.



Steckbrief

Bauherr:
Ein Projekt der
sontowski & partner group

Architekt:
Architekturbüro RKW Düsseldorf

Bauort:
Regensburg, Kastenmaierstr. 2

Baujahr:
2014

Leistungen:
Schlüsselfertiger Neubau

Objektbeschreibung:
Einstöckiger Einzelhandelsbereich mit aufgesetzter Stadtteilbibliothek
ca. 2.800 m² Verkaufsfläche REWE
ca. 120 m² Verkaufsfläche und Sitzbereich Bäcker
ca. 900 m² Nebenflächen REWE und Bäcker
ca. 650 m² Bibliotheksfläche

HD Bau Gewerbe GmbH

Pfarrer-Müller-Straße 7
91275 Auerbach-Michelfeld
Telefon: 09643-206920
Telefax: 09643-2069220
E-Mail: info@hd-bau.de
www.hd-bau.de

REWE live erleben:

Stadtteilzentrum CANDIS Regensburg
Kastenmaierstr. 2
93055 Regensburg
www.rewe.de

